

SVĚTELNÉ EFEKTY S PAMĚTÍ EPROM 2716

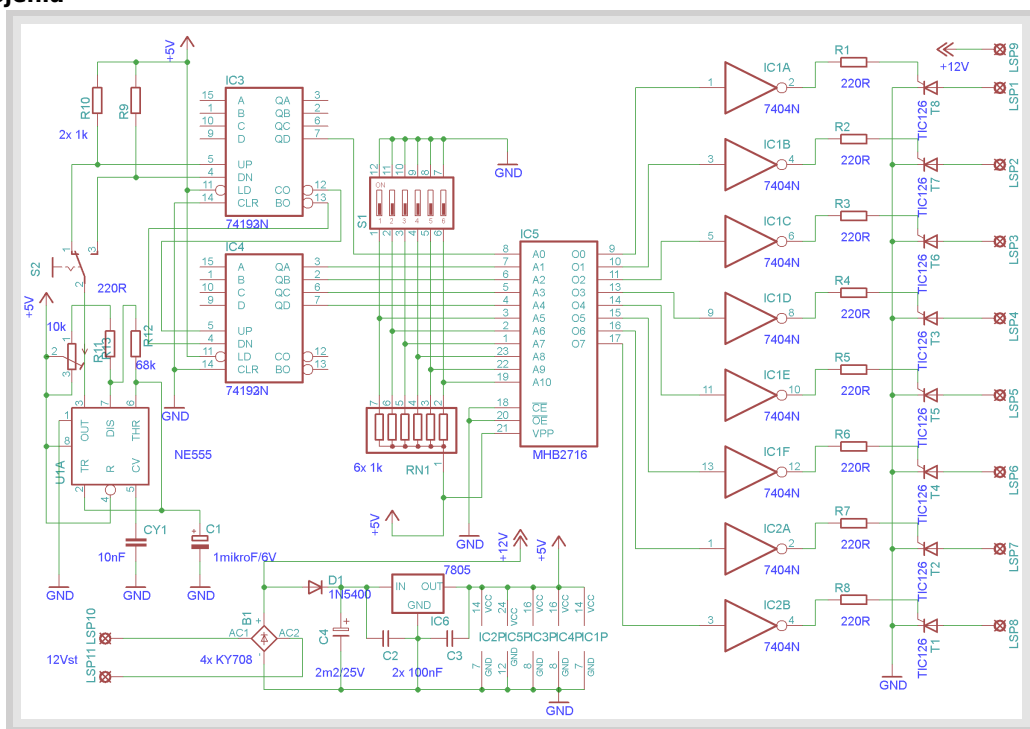
Publikované: 02.08.2009, Kategória: Blikače a optika

www.svetelektro.com

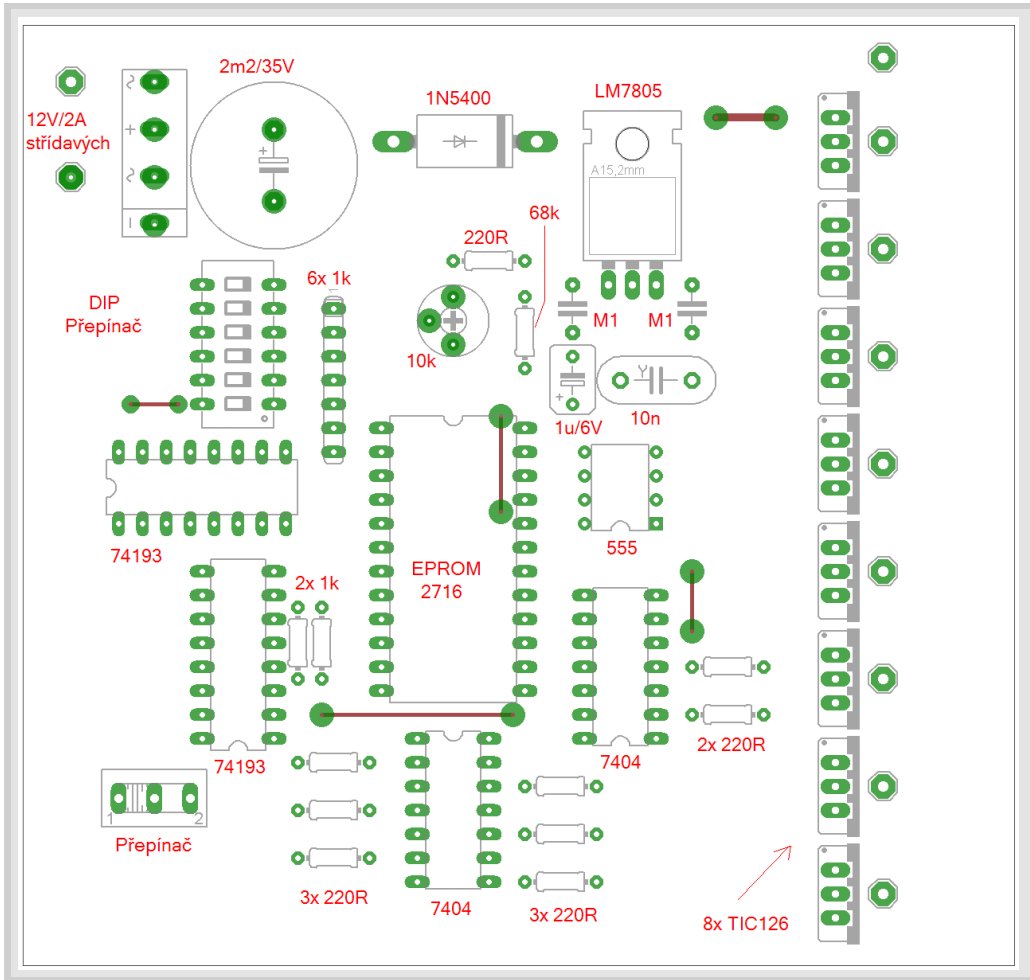
Před deseti lety jsem se rozhodl, že si postavím také nějaké světelné efekty. Bylo to určené na využití vánočních časů a tak se mi zdálo být zdlouhavé, dívat se na stále stejný efekt od 1.12. až do 6.1. dalšího roku. Od kamaráda jsem dostal modul z herního automatu, kde bylo mnoho pamětí eprom 2716. Proto jsem se rozhodl pro jejich využití ve světelných efektech. Každý program má 32 kroků a tak se do těchto pamětí vešlo bez problémů 37 programů a každý jiný tak, aby každý den byla sestava jiná.

V té době ještě nebyly programátory nijak dostupné, pokud jste neměli náhodou známého v podniku, kde se tyto paměti používaly a tak Vám je mohl naprogramovat. Já to štěstí neměl a musel jsem si poradit sám. Proto jsem si postavil programátor z knihy „Ročenka sdělovací techniky, ročník 84“. Pak už jen zbývalo vymýšlet různé sestavy, jak mají světla postupně svítit nebo zhasínat. Vzhledem k období, ke kterému byly efekty určené, jsem si postavil vánoční stromek, kde jsem využil LED diody 5mm a psal programy tak, aby se stromek rozsvítil např. od spodu nahoru, potom opačně atd. Možností je opravdu mnoho. Vím že si teď mnozí z Vás řeknou že dnes k tomu stačí jeden procesor a dokáže to samé. Uznávám že máte pravdu ale v době, kdy jsem to stavěl si myslím že nikdo neměl ani ponětí co bude v dnešních dobách za možnosti i pro domácí bastlíře. Také je asi mezi námi dost takových, kteří mají nějaké EPROMky doma a nenašli pro ně využití. Tak to berte jako jeden z návrhů jak je využít.

Schéma zapojenia



Osadenie DPS



DPS

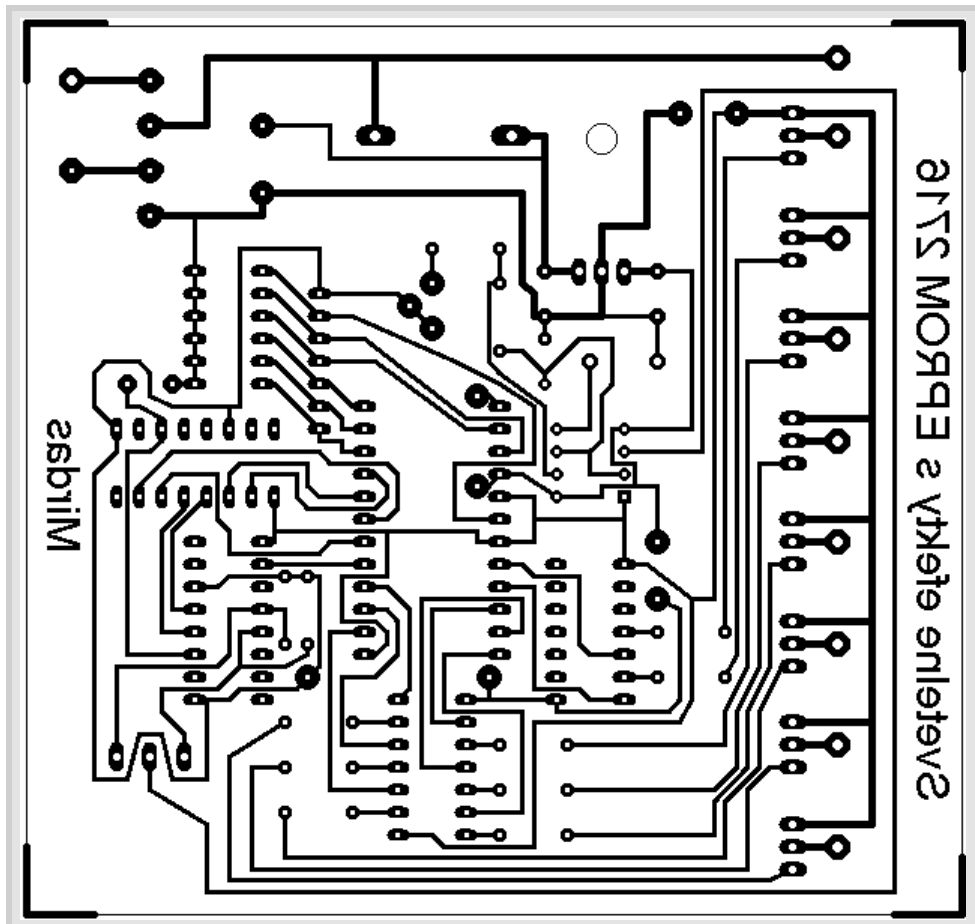


Schéma zapojenia programátora eprom

