



NÁVOD K OBSLUZE A INSTALACI ŘÍDÍCÍ ELEKTRONICKÉ JEDNOTKY

RJ 9



Obsah:

Technický popis zařízení	2
Schéma a popis funkcí a nastavení.....	3
Zapojení.....	4

TECHNICKÝ POPIS ZAŘÍZENÍ

Řídicí elektronická jednotka je určena pro řízení malých stejnosměrných elektromotorků s vestavěnou převodovkou pro horizontální posuv.

Celý proces je řízen malým výkonným mikroprocesorem, který neustále kontroluje jednotlivé vstupy a výstupy a řídí celý systém dle aktuálního stavu. Ovládání se provádí dvěma tlačítky kterými s jejich vzájemnou kombinací docílíme stavů - otevřít/zavřít/stop/reverz chodu.

Koncové polohy je nutné vybavit dorazy, které jsou nutné pro správné vyhodnocení polohy otevřeno/zavřeno. V koncových dorazových polohách se chod pomocí ampérometrické pojistky automaticky ukončí. Po dobu chodu je aktivní bezpečnostní časovač, který pokud nedojde k vypnutí pomocí amperometrické pojistky automaticky po 2min. chod ukončí.

Celý systém je jištěn moderní poly-switch pojistkou, která při překročení hodnoty proudu vypne a po ochlazení opět restartuje.

K řídicí jednotce je možné připojit pouze jeden pohon !

Za provozního režimu je jednotka napájena 24V. Dodávána je bez boxu a transformátoru.

Její malý rozměr umožňuje vložení do rozvodové krabice (např.přímo pod vypínač).

Řídicí jednotka se umístí do krabice KO 68 , která je umístěna v místě ovládání, pod spínačem směřů. Do krabice jsou přivedeny vodiče 2 x 0,75mm od napájení a vodiče 2x0,75mm od pohonné jednotky. Ovládání se propojí 3x0,5mm, délka nesmí přesáhnout 200 mm. Trimr ampérometrické pojistky je nastaven (cejchován) z výroby pro spolehlivé vypnutí uvedeného typu elektromotorku !

Na řídicí jednotce se nic nenastavuje !

Provoz řídicí jednotky je indikován zelenou led diodou, impuls ovládání indikuje červená LED. Ovládání vrat se řídí tlačítkem otevřít-stop-zavřít, a s každým stiskem se cyklicky opakuje.

Při umístění ovládacího tlačítka dbejte na to, aby měla obsluha na zařízení dohled!

Box vč.vývodek není součástí dodávky.

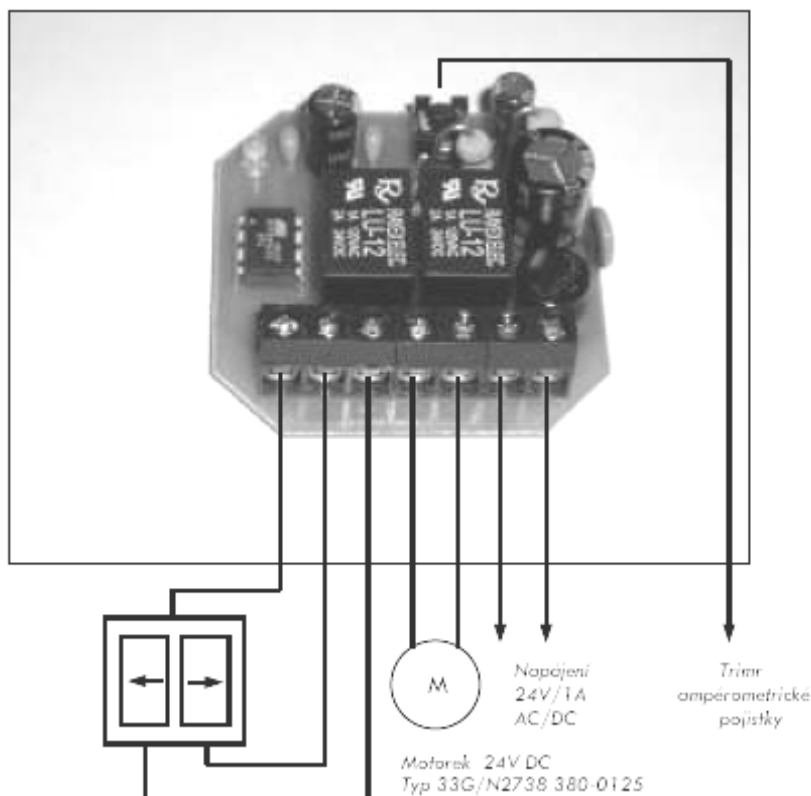
Přívod napájení musí být dimenzován a jištěn dle příslušných norem ČSN.

Montáž a seřízení zařízení smí provádět pouze osoba s platným elektrotechnickým osvědčením pro práce na elektrickém zařízení.

Svorkovnice

1 – 7 - Zapojení svorkovnic (Viz. detailní nákres zapojení)

ZAPOJENÍ ŘÍDÍCÍ ELEKTRONIKY RJ 9



TECHNICKÉ PARAMETRY:

- Napájení - 24V AC/DC 1A
- Motorek - 24V DC
- Jištění - PTC 0,5A polymerová vratná pojistka

ZDROJ:

K napájení je určen toroidní transformátor, který je nutné zvolit dle počtu pohonných jednotek. Součástí transformátoru je i montážní příslušenství.

např.:

- TST 100/24V - pro 5 ks pohonů
- TST 60/24V - pro 3 ks pohonů

Transformátor(y) musí být jištěn(y) samostatným označeným jističem.

Pro napájení i při výpadku napájení ze sítě lze použít k napájení akumulátory s automatickým nabíjením.

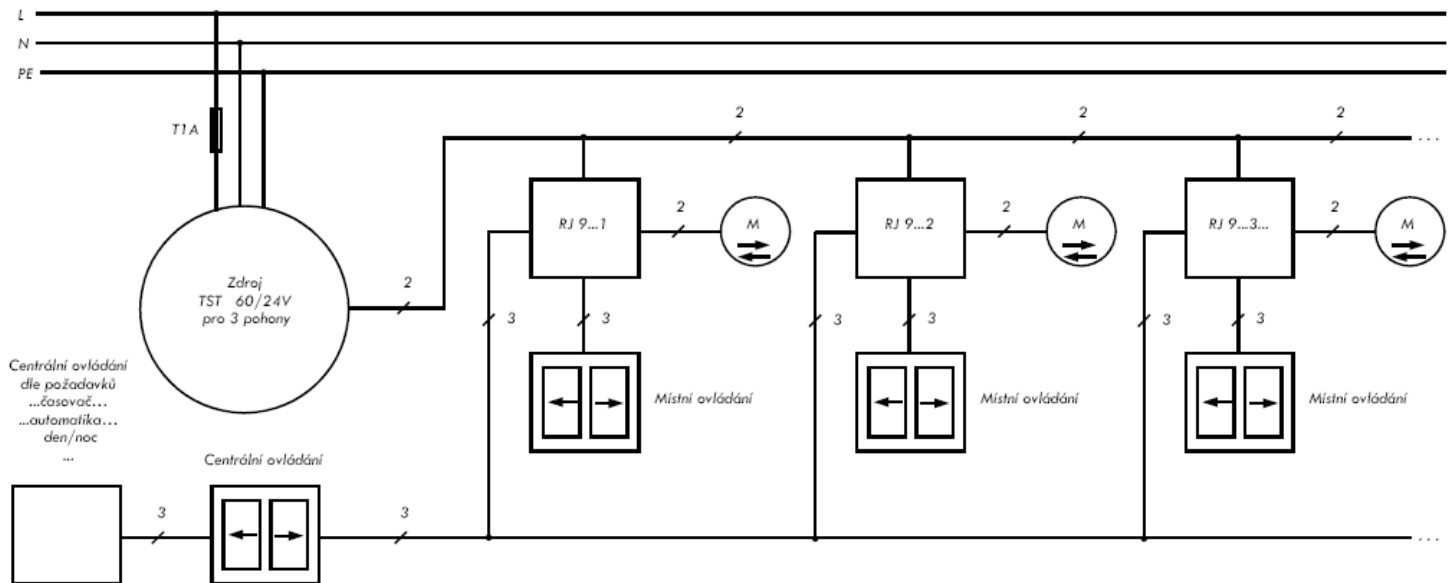
- WP7-12V 2x - pro 10 ks pohonů

OVLÁDÁNÍ:

- Otevírá... nebo zavírá... stiskem dle symbolu
- Reverzace... při chodu stiskem opačného symbolu
- Stop... stisknout oba směry současně

NÁZORNÉ ZAPOJENÍ:

SCHÉMA ZAPOJENÍ ŘÍDÍCÍ ELEKTRONIKY RJ9 PRO MÍSTNÍ A SKUPINOVÉ ŘÍZENÍ OKENIC



Zdroj:

K napájení je určen toroidní transformátor, který je nutné zvolit dle počtu pohonných jednotek. Součástí transformátoru je i montážní příslušenství.

TST 60/24V - pro 3 ks pohonů nebo TST 100/24V - pro 5 ks pohonů. Transformátor(y) musí být jištěn(y) samostatným označeným jističem.

Pro napájení i při výpadku napájení ze sítě lze použít k napájení akumulátory s automatickým nabíjením. WP7-12V 2x - pro 10 ks pohonů

Ovládání:

Otevírá... nebo zavírá... stiskem dle symbolu. Reverz... při chodu stiskem opačného symbolu. Stop... stisknout oba směry současně.

Systém spínání platí pro místní i centrální ovládání. Ovládání je impulsní, nelze použít spínače s aretací!

Řídicí jednotku je nutné umístit do krabice KO 68 pod spínač místního ovládání. Do krabice jsou dále vedeny vodiče napájení, pohonu a centrálního ovládání.

Pohon(y):

Motor(y) - 24V DC Typ 33G/N2738 380-0125

OSTATNÍ ZAPOJENÍ

- Nezapomeňte při připojení k síti na zapojení transformátoru (dle typu pohonu) vč. pojistkového držáku s pojistkou.
- Dodržujte zapojení směru pohonu.

DBEJTE BEZPEČNOSTNÍCH PŘEDPISŮ!!!