



KATALOGOVÝ LIST : 5

ROZDĚLOVAČ IMPULZŮ RI 250-24-4/8

POPIS

Rozdělovač impulsů převádí a zesiluje vstupní číslicový signál charakteru sledu impulsů na kód, potřebný pro napájení řídicích vinutí krokových motorů SMR. Rozdělovač je řešen na dvoustranném plošném spoji vestavěném do stíněné krabice. Krabice se připevňuje na pevný podklad dvěma šrouby. Zároveň umožňuje nastavení třech typů režimů chodu krokového motoru, reverzaci a zastavení motoru v libovolné poloze.

PROVOZNÍ PODMÍNKY

Pracovní prostředí	: obvyčejné, bezprašné, bez mechanických nečistot, žíravých par a agresivních plynů
Teplota okolí	: +5 °C až +55 °C
Relativní vlhkost	: max. 80%, při absolutní vlhkosti max. 40g/m ³
Barometrický tlak vzduchu	: 90 kPa až 110 kPa
Otřesy a chvění	: 0,1/50 Hz
Váha	: cca 0,1 kg
Provoz	: trvalý a přerušovaný.
Pracovní poloha	: libovolná

TECHNICKÉ ÚDAJE

Vstupní signál (svorka 1)

Diskrétní signál charakteru sledu impulsů z logických úrovní :

úroveň log (1)	: +2,0 až +5,0 V
úroveň log (0)	: 0 až +0,8 V
Vstupní proud v log (1)	: menší než 100 µA
Max. vstupní frekvence při $R_O = 50 \Omega$: 10 kHz
Šířka vstupního impulsu	: větší než 100 µs
Strmost náběžné a doběžné hrany	: min 1 µs /3,5 V

Výstupní signál (svorky 5, 7, 6, 8)

Obdélníkové impulsy v kódu vhodném pro řízení krokového motoru (kód 2-2, 1-2) o úrovních cca 0-24 V.

Ovládací vstup pro reverzaci (svorka 9)

Chod vpřed log (1)

Chod vzad log (0)

Předstih změny úrovně na reverzačním vstupu před doběžnou hranou hodinového impulsu je min. 50 ns.

Stop (svorka 2)

Přivedením úrovně log (0) nastane zastavení sledu výstupních impulsů.

Napájecí napětí

Pro motor : 24 V ss ± 10 % maximální proud pro jeden výstup 250 mA.

Pro logiku (svorka 10) : 5 V ss ± 5 %.

Maximální zvlnění : 100 mV ss.

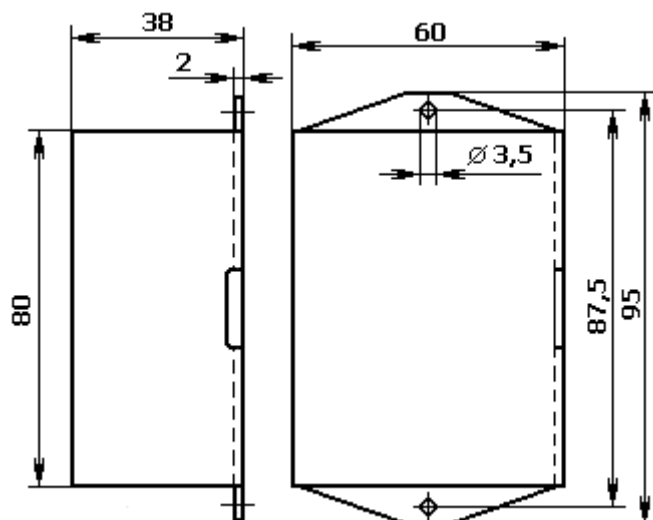
Odběr ze zdroje : cca 100 mA.

Zdroje napětí musí být galvanicky odděleny od střídavé sítě 230 V a musí vyhovovat ČSN EN 61010-1.

Připojení vodičů

Po odšroubování víčka napájecí svorky.

ROZMĚROVÝ NÁČRT



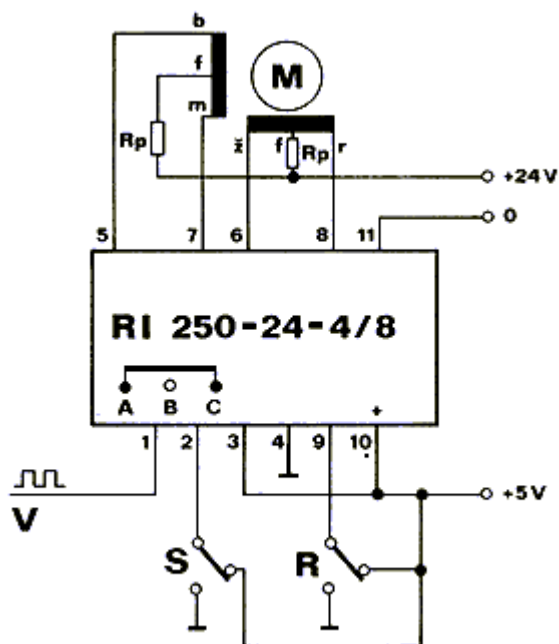
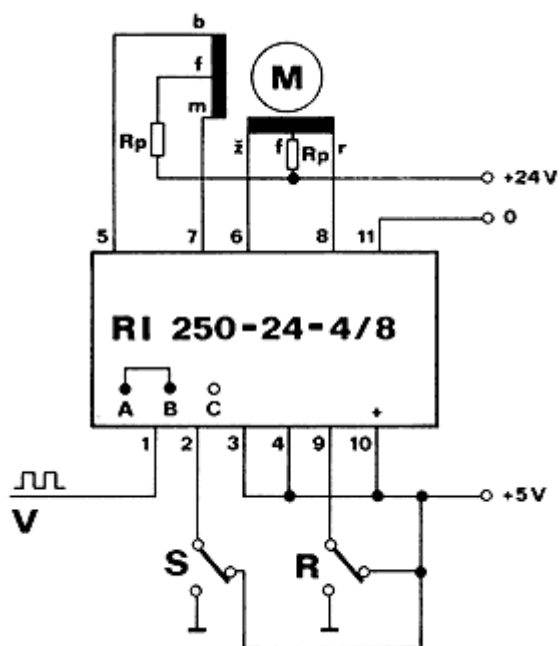
ZAPOJENÍ ROZDĚLOVAČE IMPULZŮ S KROKOVÝM MOTOREM

Osmitaktní režim - kód 1-2

(standardně nastaveno výrobcem)
propojeny vnitřní svorky A-B

Čtyřtakový režim, kód 2-2

(odběratel musí provést následující úpravy)
rozpojeny vnitřní svorky A-B
propojeny vnitřní svorky A-C
svorka 4 uzemněna, na svorce 3 napětí +5 V



Legenda

M Krokový motor
S Stop
R Reverzace
V Vstup

Barevné označení vývodů motoru :

b bílý
m modrý
ž žlutý
r červený
f fialový