

Všeobecné informácie a súpiska materiálu

Sieť TN, menovité napätie AC 230 / 400 V.

Na overenie selektivity boli použité údaje výrobcu.

Na výpočet boli použité nasledujúce normy : STN 33 2000-4-41:2007, PNE 33 0000-1:2011, STN 33 2000-4-43:2010 a STN 33 2000-5-52:2012.

Na zobrazenie vypínacích charakteristík boli použité údaje výrobcu.

Charakteristiky sú vedené v 75% prúdového rozptylového pásma.

Na výpočet skratov bola použitá STN EN 60909-0:2003.

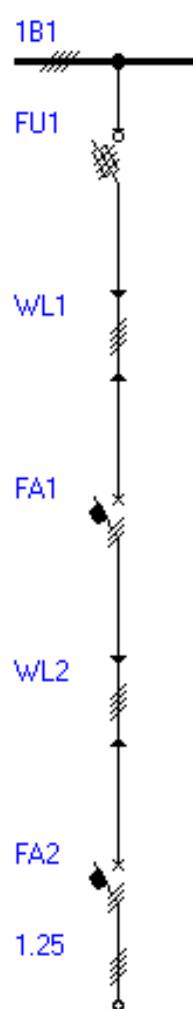
Súpiska strojov, prístrojov a vodičov

Všetky prístroje sú uvedené iba v základnom vyhotovení.

Doplňkové príslušenstvo nájdete v katalógu.

Prístroje označené * nemajú úplné typové označenie a je nutné ich vyhľadať v katalógu.

1B1	[450]	1 ks
FU1	* FH000-3...	1 ks
FU1	PHNA000 40A gG	3 ks
WL1	CYKY4x10	35 m
FA1	LPE-25B-3	1 ks
WL2	CYKY4x10	40 m
FA2	LPN-10B-3	1 ks



<u>1B1</u>	<u>Sieť TN</u> U2 = 231/400 V In = 100 A dU = 0.0 %		Ik''= 9.53 kA ip = 16.1 kA	
<u>FU1</u>	<u>PHNA000 40A qG</u> In = 40 A		Icc = 120 kA io = 3.04 kA	Pripojené pomocou FH000 Zs(0,4s) = 693 mOhm (Ia = 333 A)
<u>WL1</u>	<u>CYKY4x10</u> Iz = 57 A dU = 0.0 %	tm = 31 ° C I2t < k2S2	io = 2.40 kA	35 m na stene (C) O.K. Zsv < Zs(0,4s) (207 mOhm < 693 mOhm) Teplota okolia [st. C] : 30 Spôsob uloženia : Na stene, na podlahe, priamo v múre alebo na perforovaných žrabochoch Počet zoskupených obvodov : 1 Usporiadanie zoskupených obvodov : V jednej vrstve
<u>FA1</u>	<u>LPE-25B</u> In = 25 A		Icn = 6 kA io = 2.40 kA Icm = 9 kA	Ii = 112.50 A Zs(0,4s) = 1.87 Ohm (Ia = 124 A) FU1-FA1 selektívne minimálne do 620 A
<u>WL2</u>	<u>CYKY4x10</u> Iz = 57 A dU = 0.0 %	tm = 31 ° C I2t < k2S2	io = 2.12 kA	40 m na stene (C) O.K. Zsv < Zs(0,4s) (368 mOhm < 1.87 Ohm) Teplota okolia [st. C] : 30 Spôsob uloženia : Na stene, na podlahe, priamo v múre alebo na perforovaných žrabochoch Počet zoskupených obvodov : 1 Usporiadanie zoskupených obvodov : V jednej vrstve
<u>FA2</u>	<u>LPN-10B</u> In = 10 A		Icn = 10 kA io = 2.12 kA Icm = 17 kA	Ii = 45 A Zs(0,4s) = 4.65 Ohm (Ia = 50 A) FA1-FA2 selektívne minimálne do 95 A
<u>1.25</u>	<u>Vývod</u> S = 0 VA U = 400 V (Un + 0.0%)		io = 2.12 kA	O.K. Zsv < Zs(0,4s) (381 mOhm < 4.65 Ohm)

Zapojenie	Prístroj	Poznámka
1B1	Sieť TN In = 100 A U2 = 231/400 V dU = 0.0 %	Ik'' = 9.53 kA ip = 16.1 kA
FU1	PHNA000qG In = 40 A	Icc = 120 kA Pripojené pomocou FH000 io = 3.04 kA
WL1	CYKY4x10 Iz = 57 A tm = 31 ° C dU = 0.0 % I ² t < k ² S ²	35 m na stene (C) io = 2.40 kA
FA1	LPE-25B In = 25 A	Icm = 9 kA li = 112.50 A ⚡ FU1-FA1 selektívne minimálne do 620 A
WL2	CYKY4x10 Iz = 57 A tm = 31 ° C dU = 0.0 % I ² t < k ² S ²	40 m na stene (C) io = 2.12 kA
FA2	LPN-10B In = 10 A	Icm = 17 kA li = 45 A ⚡ FA1-FA2 selektívne minimálne do 95 A
1.25	Vývod S = 0 VA U = 400 V (Un + 0.0%)	io = 2.12 kA

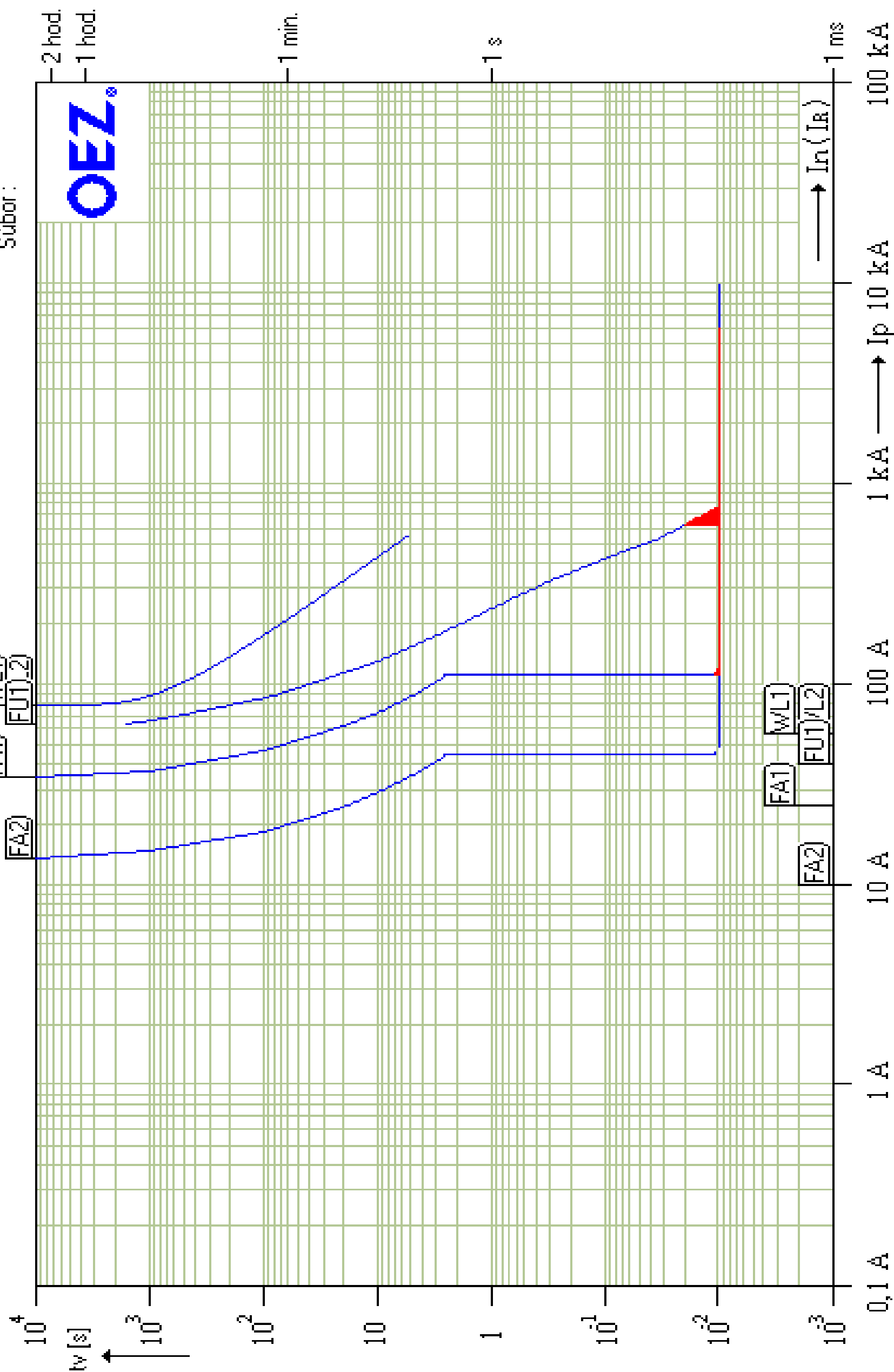
Zapojenie	Prístroj	Poznámka
1B1	Sieť TN $I_n = 100 \text{ A}$ $U_2 = 231/400 \text{ V}$	$I_k'' = 9.53 \text{ kA}$ $i_p = 16.1 \text{ kA}$
FU1	PHNA000qG $I_n = 40 \text{ A}$ $Z_s(0,4s) = 693 \text{ m}\Omega$ ($I_a = 333 \text{ A}$)	$I_{cc} = 120 \text{ kA}$ $i_o = 3.04 \text{ kA}$ Pripojené pomocou FH000
WL1	CYKY4x10 $I_z = 57 \text{ A}$ $dU = 0.0 \%$	$t_m = 31^\circ \text{ C}$ $I^2 t < k^2 S^2$ $i_o = 2.40 \text{ kA}$ O.K. $Z_{sv} < Z_s(0,4s)$ ($207 \text{ m}\Omega < 693 \text{ m}\Omega$)
FA1	LPE-25B $I_n = 25 \text{ A}$ $Z_s(0,4s) = 1.87 \text{ }\Omega$ ($I_a = 124 \text{ A}$)	$I_{cm} = 9 \text{ kA}$ $i_o = 2.40 \text{ kA}$ $I_i = 112.50 \text{ A}$
WL2	CYKY4x10 $I_z = 57 \text{ A}$ $dU = 0.0 \%$	$t_m = 31^\circ \text{ C}$ $I^2 t < k^2 S^2$ $i_o = 2.12 \text{ kA}$ O.K. $Z_{sv} < Z_s(0,4s)$ ($368 \text{ m}\Omega < 1.87 \text{ }\Omega$)
FA2	LPN-10B $I_n = 10 \text{ A}$ $Z_s(0,4s) = 4.65 \text{ }\Omega$ ($I_a = 50 \text{ A}$)	$I_{cm} = 17 \text{ kA}$ $i_o = 2.12 \text{ kA}$ $I_i = 45 \text{ A}$
1.25	Vývod $S = 0 \text{ VA}$ $U = 400 \text{ V}$ ($U_n + 0.0\%$)	O.K. $Z_{sv} < Z_s(0,4s)$ ($381 \text{ m}\Omega < 4.65 \text{ }\Omega$) $i_o = 2.12 \text{ kA}$

Projekt :

Vypínacie charakteristiky - selektivita istenia - lúč 1

Dátum : 24. 12. 2016

Súbor :

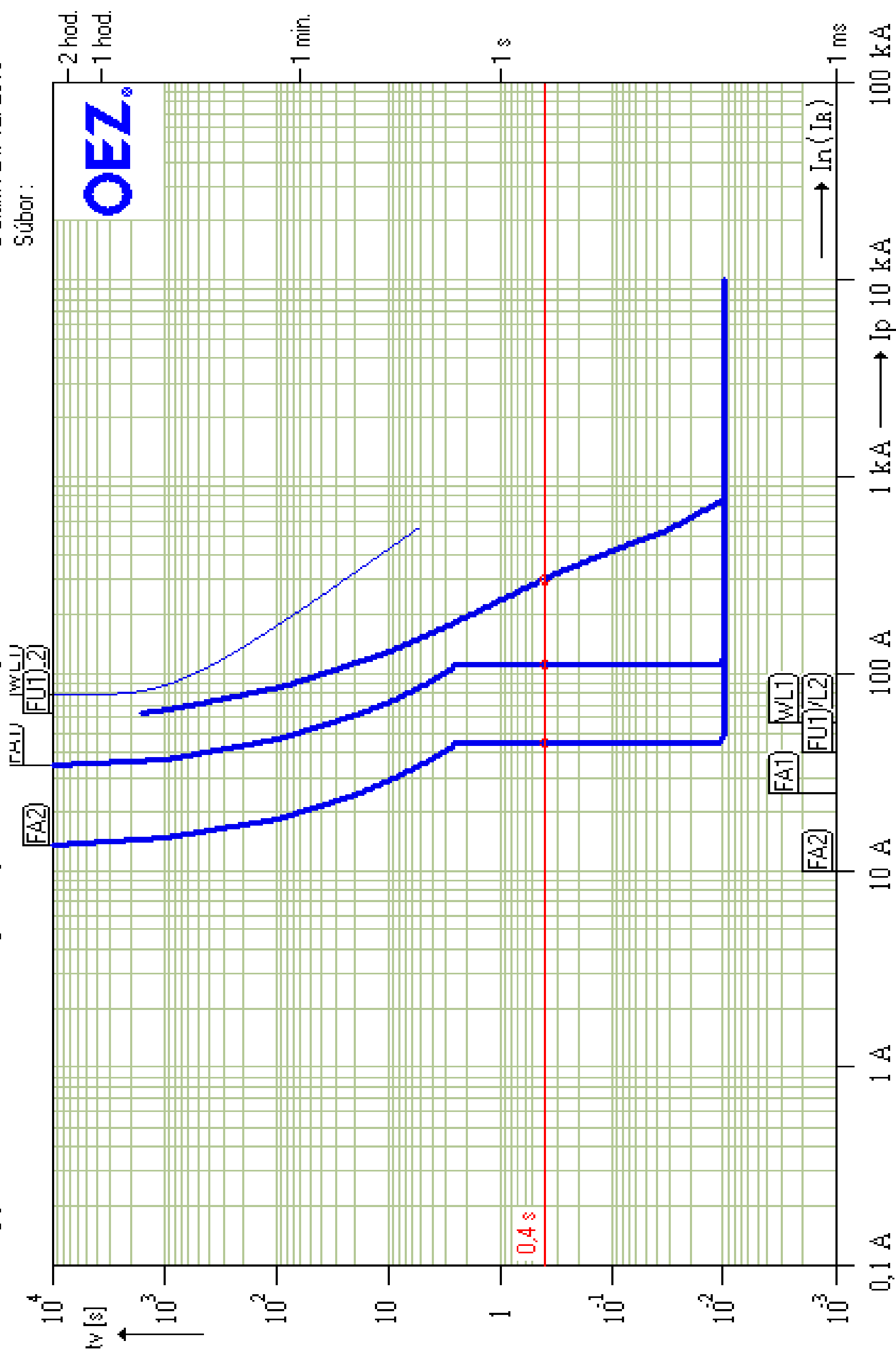


Projekt :

Vypínací charakteristiky - impedančné slučky - lúč 1

Dátum : 24. 12. 2016

Súbor :



Projekt :
Vypínacie charakteristiky - lúč 1

Dátum : 24. 12. 2016

Súbor :

