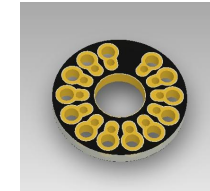


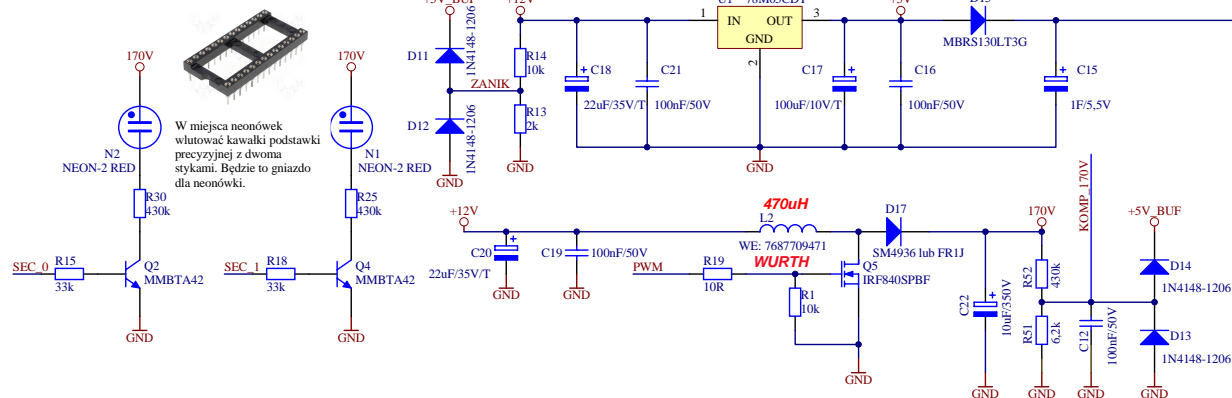
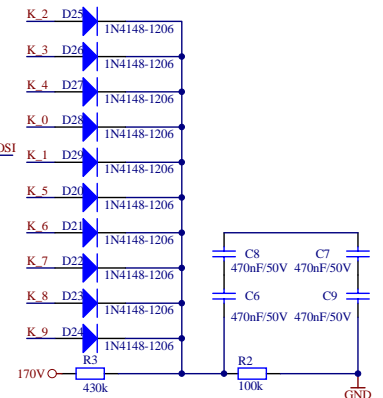
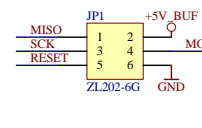
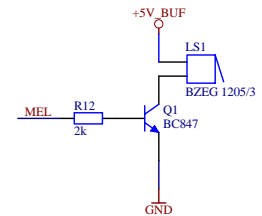
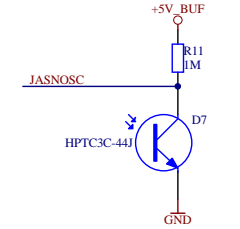
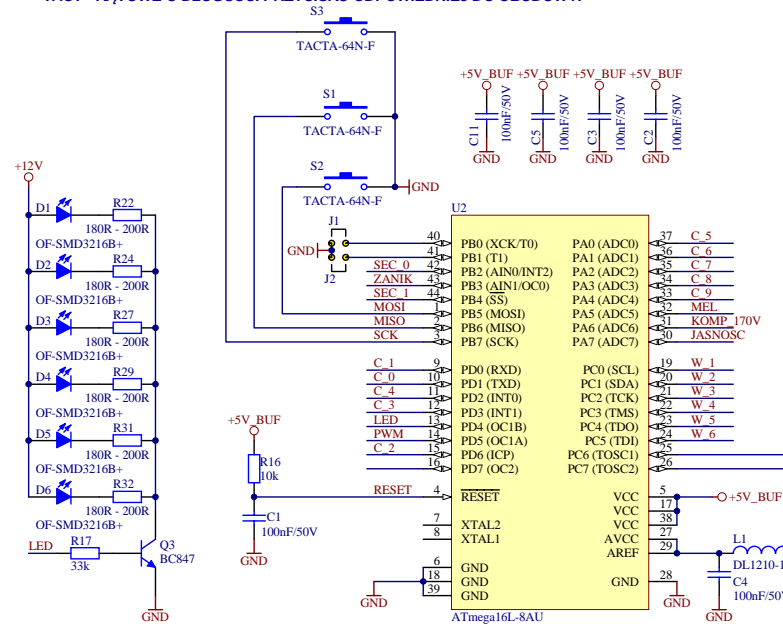
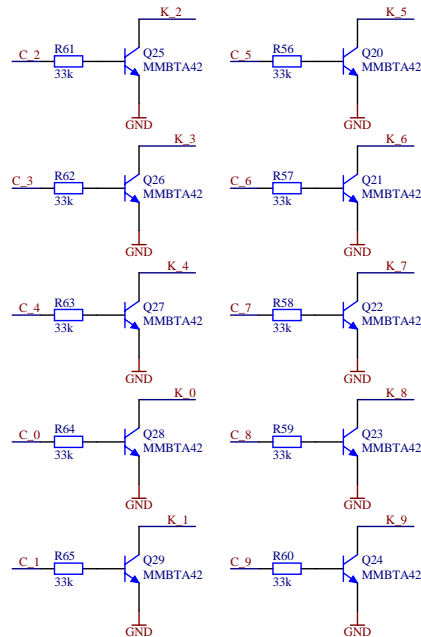
W otwory na lampy LAMP1 - LAMP6 włożyć styki wyciągnięte ze złącz :L77SDB25S AMPHENOL z TME używając szablunu zgodnie z instrukcją montażu.

Do przejściówek lamp potrzebne będą styki ze złącz: L77SDB25S AMPHENOL z TME. Przejściówkę montować zgodnie z instrukcją montażu używając szablunu.



Przejściówki do małych lamp najlepiej montować używając szablunu.

TACT - KĄTOWE O DŁUGOŚCI PRZYSCISKU ODPOWIEDNIEJ DO OBUDOWY.



data wydruku :2013-11-12  
pcb : PCB-030 + PCB-031  
BOM:

Nazwa rys. <b>electronIX - 2</b>				
Konstr.	Przemysław Zalewski	18.10.2013	Rozmiar A3	<b>TESTA-QUADRA</b>
Spraw.	Michał Ciągłka	18.10.2013	Nr rys:	
Zatw.	Arkusz z			
				95-015 Główno ul. Wyszyńskiego 14 tel: +048 668-95-66-21