

# Wifi antena tzv. plechovka

Publikované: 18.07.2006, Kategória: HAM - Technika

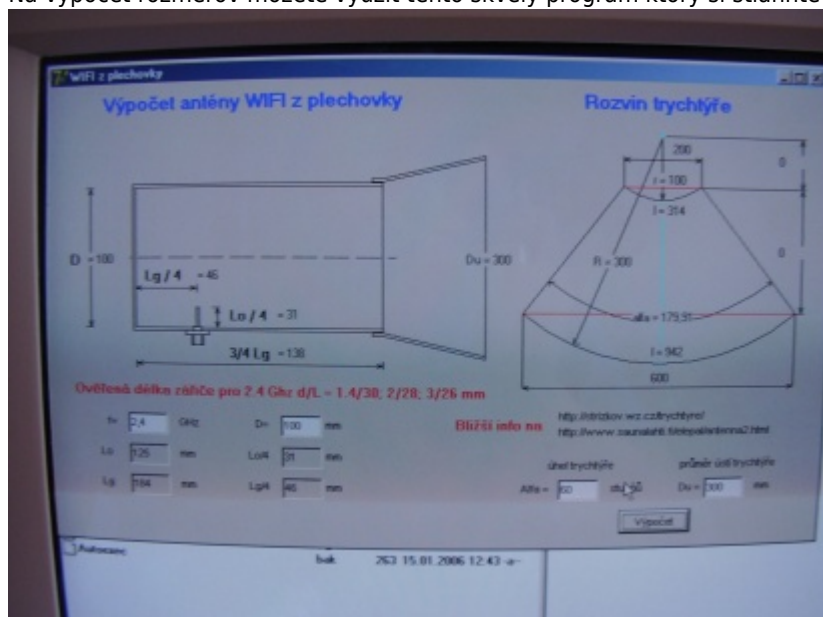
[www.svetelektro.com](http://www.svetelektro.com)

Na stránke [www.strizkov.wz.cz](http://www.strizkov.wz.cz) som našiel zaujímavý návod na stavbu wifi antény. Tak som zostrojil aj ja jednu.

**Postup:** Na stavbu som použil plechovku s broskýň s rozmermi 100x120mm a plech ktorý som odstrihol podľa rozmerov.



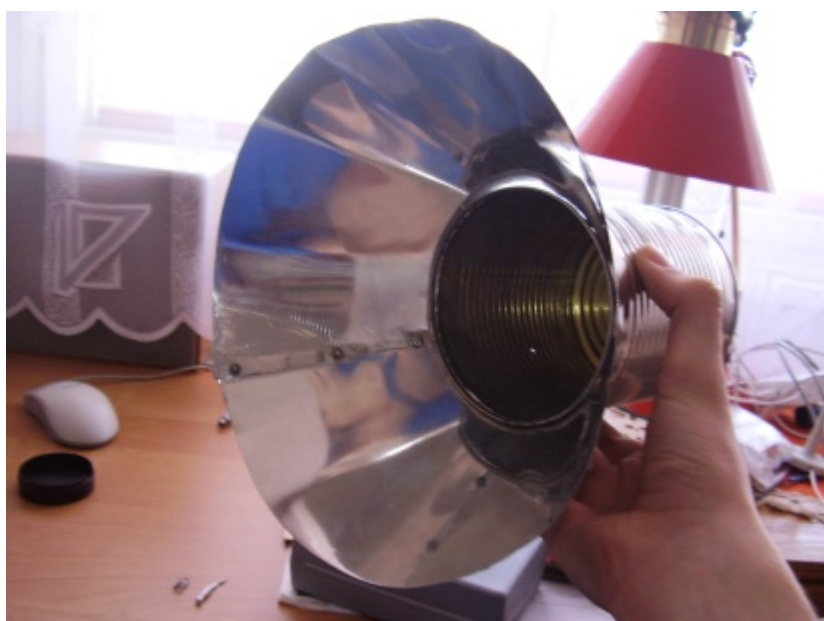
Na výpočet rozmerov môžete využiť tento skvelý program ktorý si stiahnete [tu](http://www.strizkov.wz.cz).



Tieto dve časti som spolu zospájkoval odporovou spájkovačkou na spájanie plechou (skúšal som to zletovať aj klasickou, ale tá ma asi malú teplotu tak to išlo dosť zle). Nápájanie žiarica som vyriešil pomocou BNC konektora - matku som prispájkoval ku plechovke.



A tu pridávam ešte zopár obrázkov z hotového výrobku:





Inštalácia na strechu:



