

# Vysielač 3,5MHz - kľúč

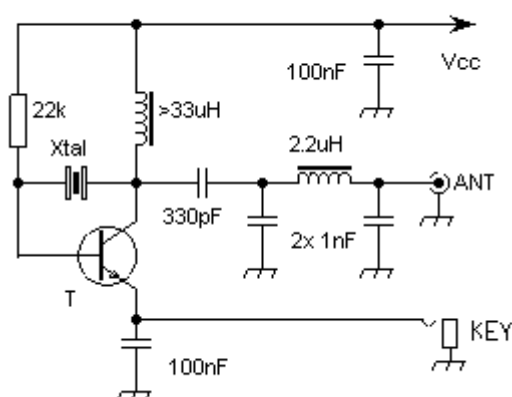
Publikované: 21.07.2006, Kategória: HAM - Technika

www.svetelektro.com

Radovan Vlacilik - om2zz V SPRATe (Clensky casopis G QRP C) cislo 94, jar '98 ma zaujal jednoduchy vysielac, ktorý bol zároveň aj kľucom. Článok má v originále názov The Mini-Transmitter Key, a napísal ho Johnny Apell SM7UCZ. Zapojenie je veľmi jednoduché, tvorí ho jednotranzistorový vysielací obvod riadený krystalom, ktorý nie je rozladovaný. Kľučovanie je realizované pomocou uzemňovania emitora tranzistora. Signál odvádzame z kolektora tranzistora cez dolnú priepust na anténny konektor. Vysielací mal pri 12.5V napájaní odber 130mA, čo zodpovedá príkonu 1.6W. Vykon teda nepresiahne 1W

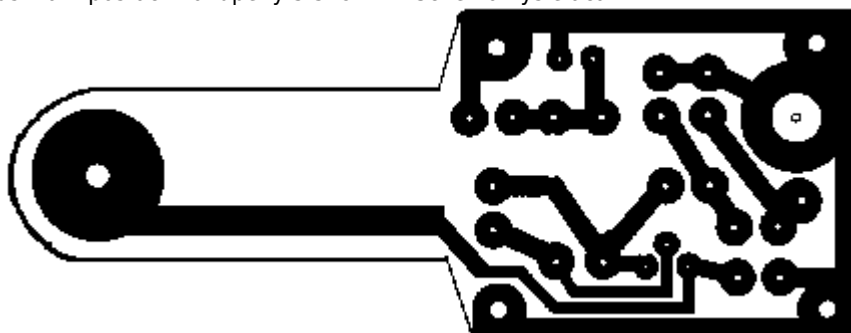
. Konštrukcia: Ako základna je použitá dosička o rozmeroch 120x55x20mm. Na ktorú priskrutkujeme dosku plošných spojov [DPS] štyrmi skrutkami do dreva dĺhymi 20mm. Ako podložky pod DPS použijeme štyri matky 8mm, s vnútorným priemerom aspoň 4mm, aby sa do nej stala skrutka. Ďalej budeme potrebovať dve skrutky veľké 15mm, jednu priskrutkujeme cez dlhý vycnelok DPS do dreveného tlačidla kľuča, ktorý je vlastne držiakom z dvierok skrinky. Druhá menšia skrutka príde pod prvú, do drevenej základne a tvorí kľučovací obvod. Z pod skrutky v základni vyvedieme drôtik a priletujeme ho na zem na DPS. Praktické zapojenie: DPS je nakreslená reverzne, je to výhodnejšie kvôli vyrábaniu plošného spoja fotocestou. Použitý tranzistor je typu KF508 a pri prevádzke sa hreje, preto ak použijeme chladič k tranzistoru nič nepokazíme. Indukčnosti zakúpime už hotové. Pre napájanie použijeme konektor do DPS so skrutkami pod ktoré pripevníme kábelky s napájacím. Anténny konektor je typu CINCH - samica do panelu, ktorý upevníme priamo do DPS. Krystal do pásma 80m, ak nemáme iný

Key Tx by SM7UCZ



musí nám postaviť zakúpený 3.579MHz. Schema vysielacieho:

Plošný spoj:



. Skúsenosti z prevádzky: Vysielací som skúsil na kmitočte môjho krystalu 3.550MHz. Po desiatich minútach davania výzvy ma zavolať Vlada OK1FND/QRP, bol som potešený, že prvé spojenie bolo obdvojstranné s QRP. Dostal som report 579. V priebehu asi hodiny som spravil ešte OK1FCE za 569, HA2NK/QRP za 559 a OK1AHB za 519. Všetky spojenia boli urobene na výzvu na kmitočte 3.550MHz. Vysielací pracoval na prvé zapojenie. Dúfam, že s jeho stavbou nebudete mať problémy ani vy. Veľa šťastia a dopocutia na pásme.

Poznámka od závinu: Tento CW vysielací som postavil a fungoval bez problémov to je ešte obrázok



Prebraté s pandatron.info a

pripojene o poznámky admina(zawin)