

Prehľad produktov FISCHER ELEKTRONIK v ponuke TME

Publikované: 18.10.2016, Kategória: Firemné články

www.svetelektro.com

FISCHER ELEKTRONIK GmbH je nemecký podnik s hlavným sídlom v Lüdenscheid.

Pôsobí v týchto troch hlavných oblastiach na trhu:

- chladiče a chladenie polovodičov,
- konektory a zásuvky,
- skrinky

Vysoká kvalita produktov [FISCHER ELEKTRONIK](#) je efektom veľmi dôkladného a systematizovaného technologického procesu a kvalifikovaného tímu inžinierov. Všetky súčiastky vznikajú v modernom technologickom parku v Nemecku.



Chladiče a chladenie polovodičov

Je všeobecne známe, že každé elektronické zariadenie generuje teplo, ktoré s výkonom celého obvodu rastie. Ak nie je teplo dostatočne dobre odvedené do okolia, môže poškodiť niektoré obvody lebo zapríčiniť zlyhanie celého zariadenia. Preto sa používajú chladiče, ktoré dokonale odvádzajú teplo pomocou rozvinutého povrchu, ktorý má najčastejšie tvar rebier, lamiel alebo prútov. Chladiče sa vyrábajú z materiálov, ktoré dobre vedú teplo, napríklad z hliníka alebo mede.

Spomedzi chladičov a chladiacich prvkov [FISCHER ELEKTRONIK](#) môžeme vyčleniť niekoľko skupín:

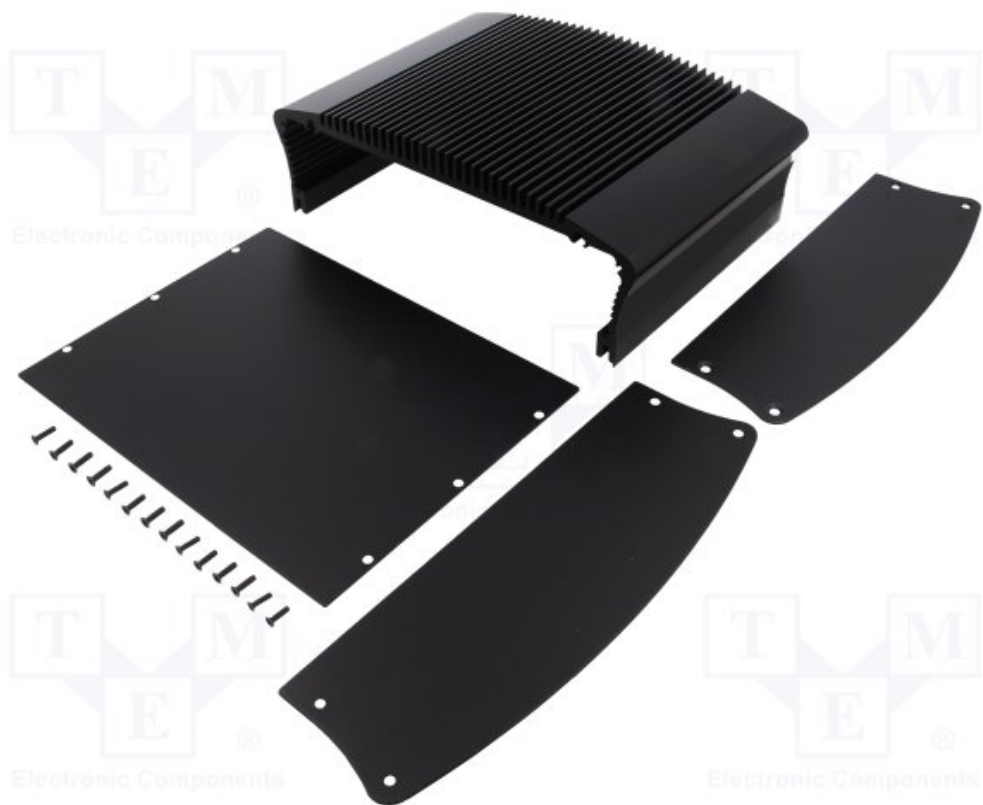
- Extrudované chladiče
- mimoriadne presná výroba,
- spracovanie profilov do dĺžky 1600 mm,
- mechanické obrábanie na číslicovo riadených zariadeniach po dohode so zákazníkom,
- široké spektrum dostupných povrchových úprav.
- Extrudované chladiče s montážnymi pinmi
- zalisované piny umožňujú priame spájkovanie na dosku,
- možná horizontálna aj vertikálna montáž,
- dostupné pružné prvky, ktoré umožňujú upevniť polovodičové súčiastky,
- spájkovacie piny s izolačnou podložkou alebo so závitom,
- špeciálne otvory umožňujúce jednoduchú montáž tranzistorov rôznych druhov.

- Lamelové chladiče
- rôzne verzie, vrátane núteného prietoku vzduchu,
- nižšie tepelné odpory a kompaktné konštrukcie,
- leštené montážne plochy pre najvyššiu hladkosť povrchu.
- Palcové chladiče a malé chladiče
- vyrobené z fosforového bronzu, hliníka alebo medi,
- veľmi produktívne chladenie menších chladičov,
- možnosť upevniť polovodičové súčiastky pomocou špeciálnych skrutiek alebo integrovaných svoriek,
- dostatočné pokrytie povrchu, vďaka čomu môže byť chladič spájkovaný priamo na dosku,
- špeciálne balenia, napr. páska a kotúč, tyč, tácka.
- Pasívne a aktívne riešenia pre chladenie procesorov
- Chladiče montované na dosky plošných spojov
- Chladiče na chladenie LED diód
- Chladiace agregáty
- Teplovodivé príslušenstvo a materiály
- teplovodivé a izolačné materiály,
- teplovodivé pasty,
- rozličné teplovodivé materiály: elastomérové silikóny, gély, peny, polyamidové fólie a pod.,
- široká škála štandardných tvarov, pásky, trubice,
- možnosť ľubovoľného tvaru podľa nákresu zákazníka.
- Profily



Extrudované chladiče sa vyberajú v závislosti od požiadaviek zákazníckych aplikácií. [FISCHER](#) ponúka aj mechanické obrábanie, napr. rezanie na požadovanú dĺžku, vŕtanie, brúsenie, obrusovanie a pod, ako aj atypické riešenia, napr. spájané chladiče vyrobené z malej medenej dosky priliehajúcej priamo k chladenému prvku, ktorá je vnorená do hliníkového chladiča, aby maximálne zlepšila odovzdávanie tepla. Chladiče pre LED diódy, tiež vyrobené pomocou LED technológie. Novinkou v ponuke výrobcu sú moduly pre inštaláciu vodného chladenia, ktoré slúžia na odvedenie veľkého množstva tepla. Majú kompaktnú konštrukciu a možnosť modifikácií podľa potrieb zákazníkov. Ďalšou skupinou sú menšie chladiace agregáty pozostávajúce z ventilátora, ktorý vytvára nútený obeh vzduchu a z chladiča, ktorý odvádza teplo. Existuje mnoho verzií týchto zariadení, no najpopulárnejšie sú tie, v ktorých je možné tranzistor pripojiť priamo ku chladiču pomocou špeciálneho klipu.

- Skrinky



[FISCHER ELEKTRONIK](#) ponúka skrinky v najrôznejších riešeniach, od miniatúrnych puzdier pre elektronické účely až po špeciálne skrinky s chladičmi odvádzajúcimi teplo. Väčšina skriniek sa vyrába z hliníka a sú dostupné v rôznych farebných prevedeniach. Je možné aplikovať na ne sieťotlač alebo laserovú tlač. FISCHER sa venuje tiež výrobe skriniek pomocou 19" technológie. Sú to špeciálne moduly, ktoré sa môžu umiestňovať v skrinkách typu „rack“.

- Zásuvky a konektory

Ďalším sektorom, v ktorom pôsobí [FISCHER ELEKTRONIK](#), sú zásuvky a konektory. V tejto skupine nájdeme:

- Samce a samice
- pre SMD montáž
- pre THT montáž
- pre svorkovú montáž
- Zásuvky, svorkové konektory pre ploché káble
- D-Sub konektory
- Držiaky pre karty a LED objímky
- Svorky pre ploché káble

Všetky opísané produkty sú dostupné v ponuke spoločnosti Transfer Multisort Elektronik, ktorá je autorizovaným distribútorom spoločnosti [FISCHER ELEKTRONIK](#). Viac informácií sa nachádza na stránke TME - www.tme.eu.