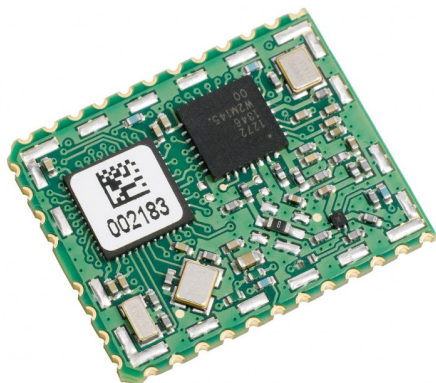


Rádiové moduly s dlhým dosahom a neuveriteľnou spotrebou? Áno, LoRaWAN!

Publikované: 10.05.2017, Kategória: Firemné články

www.svetelektro.com

V poslednom čase sa veľa hovorí o LoRa modulácii, ktorá dokázala zbúrať množstvo prekážok stojacich v ceste pre vytvorenie bezdrôtovej komunikácie na veľké vzdialenosti pri súčasnej nízkej spotrebe energie. Táto technológia je preto ideálnou kombináciou pre IoT aplikácie.



dvoch verziách:

Načúvame Vaším potrebám a rozširujeme náš produktový sortiment o unikátne LoRaWAN moduly od nemeckého výrobcu IMST.

IMST GmbH, je nemecká vývojová firma, ktorá je aktívna v oblasti priemyselných aplikácií a hlavne bezdrôtových technológií pre priemysel. Firma vznikla v roku 1992 a momentálne zamestnáva cca 150 vysokokvalifikovaných inžinierov z oblasti návrhu vysokofrekvenčných obvodov. [LoRa/LoRaWAN moduly firmy IMST](#) sú veľmi žiadané na trhu pre ich vysokú kvalitu a výborný pomer cena/výkon.

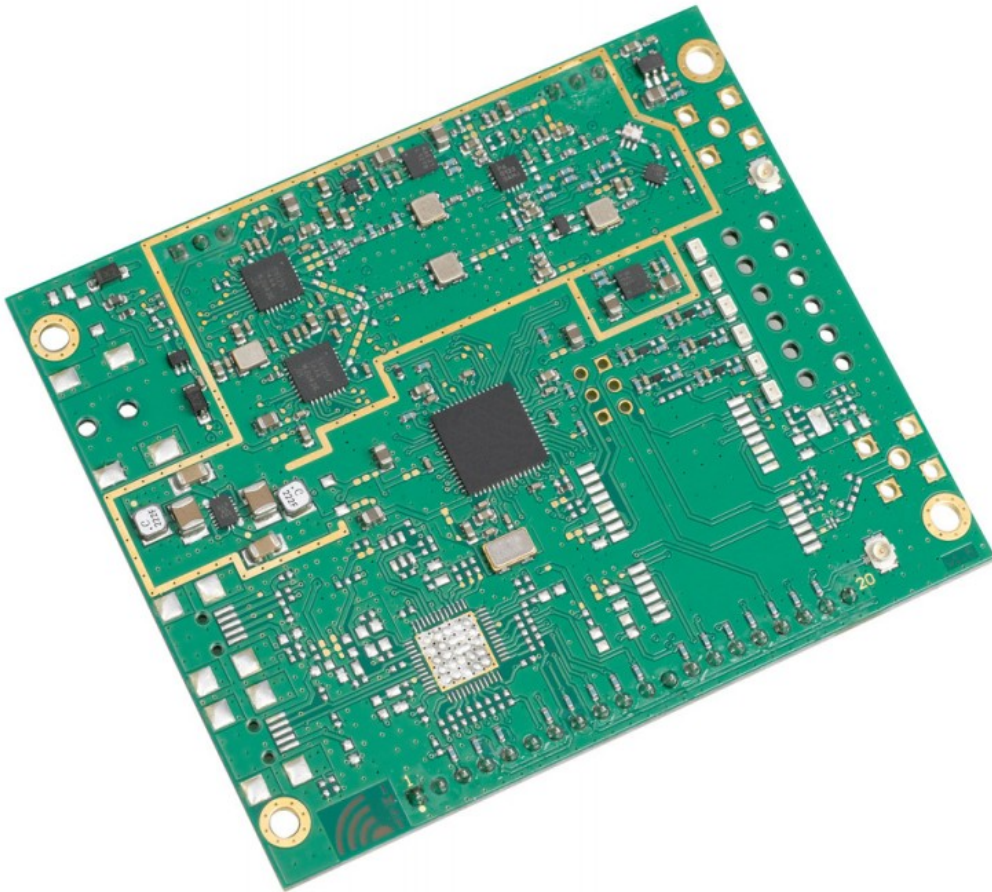
Rádiový modul iM880B-L možno objednať s predprogramovaným protokolom v

iM880B-L_LR_Base:

Tento WiMOD LR (Long Range) Base firmware je kolekciou funkcionalít a aplikácií ako Radio Link Test, Sensor App., Data Link Service, atď. zabudovaný vo výkonnom operačnom systéme WiMOD OS. Neobsahuje žiadne LoRaWAN funkcionality. Rozhranie WiMOD LR HCI poskytuje užívateľovi priamy prístup k mnohým rádiovým parametrom.

iM880B-L_LoRaWAN:

LoRaWAN protokol, špecifikovaný alianciou LoRa Alliance, je založený na LMiC od IBM a na operačnom systéme WiMOD-OS od IMST. Umožňuje vytvorenie Low Power Wide Area Networks (LPWANS) pre Internet-of-Things (IoT) and Machine-to-Machine (M2M) aplikácií a podporuje Direct or Over The Air (OTA) aktiváciu. Tiež obsahuje rozhranie WiMOD LoRaWAN™ HCI a umožňuje ľahkú konfiguráciu.



iM880B-L LoRaWAN™

Je kompaktný a dostupný rádiový modul, ktorý pracuje v nelicencovanom pásme 868MHz a kombinuje v sebe výkonný Cortex-M3 MCU s LoRa čipom SX1272 od SEMTECHu. Tento modul pracuje v teplotnom rozsahu -40°C až +85°C a MCU v module je možné použiť aj na samotný kód aplikácie (Open CPU). MCU obsahuje predprogramovaný protokol LoRaWAN™.

Je vhodný pre aplikácie vyžadujúce dlhý dosah a spoľahlivú komunikáciu. Vďaka implementácii mnohých moderných technológií je možné dosiahnuť citlivosť na úrovni -137dBm a vytvoriť odolnú a spoľahlivú komunikačnú linku.

- Frekvencia: 868 MHz
- Dosah: až do 1500m
- Vysokofrekvenčný výkon: do +19dBm
- Citlivosť: do -137dBm

iM881A-M

Je modul s predprogramovaným protokolom LoRaWAN a je špeciálne vyvinutý pre batériou napájané zariadenia. Tento modul má spotrebu len 38mA v režime vysielania s výkonom +14dBm a len 25mA pri +10dBm (LoRa Alliance™ certified protocol specification).

iC880A

Ide o veľmi zaujímavý produkt, ktorý zatiaľ nemá na trhu konkurenciu. Je to RF frontend pre LoRa Gateway. Tento koncentrátor dokáže prijímať dáta na všetkých frekvenčných kanáloch súčasne a dokáže demodulovať LoRa signál bez potreby poznať tzv. „spreading factor“ vysielajúceho nodu.

V prípade záujmu o produkty [IMST](#) prosím kontaktujte SOS electronic s.r.o. na adrese info@soselectronic.sk.