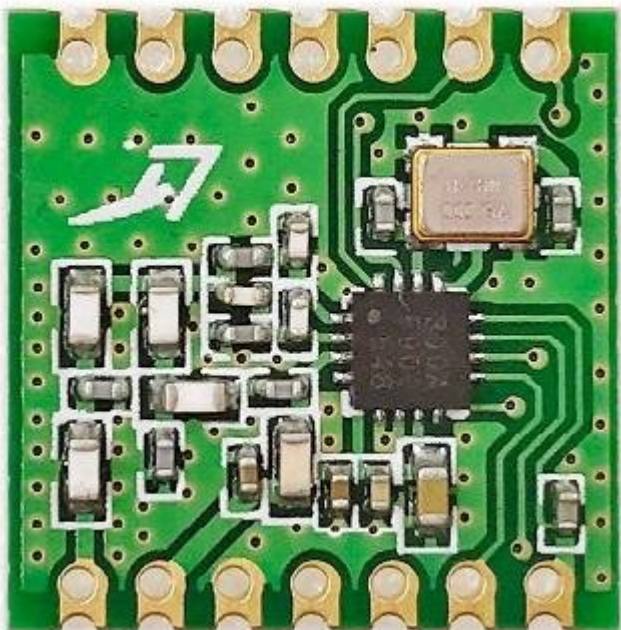


RF moduly s veľmi nízkou spotrebou RFM300(H)W

Publikované: 22.09.2017, Kategória: Firemné články

www.svetelektro.com

Váš nasledujúci projekt si môže vyžadovať modul pre bezdrôtovú komunikáciu. Požiadavkou bude určite vysoká spoľahlivosť, dostatočný dosah, nízka spotreba a nízka cena. Ak ide o poplašný systém, o prístupový systém alebo o domácu automatizáciu, tieto dva moduly by ste určite nemali nechať bez povšimnutia.



Nové moduly RFM300H / RFM300 od spoločnosti HOPERF sú postavené na vysoko výkonnom čipe CMOSTEK NextGenRF™ CMT2300 a pracujú v pásmach ISM 433/868 / 915MHz, majú vysokú citlivosť prijímača (-120dBm) a výstupný výkon vysielača + 20dBm (RFM300H) / + 13dBm RFM300), čo zabezpečuje väčší dosah a vysokú spoľahlivosť prenosu dát.

Prenosová rýchlosť môže dosahovať až 300 kb/s @ FSK a 40 kb/s @ OOK, pričom spotreba modulov je na veľmi nízkej hodnote. Zvláštnosťou týchto modulov je, že sú k dispozícii až 3 rôzne typy modulácií v jednom čipe, čo dáva návrhárom vysokú flexibilitu pri hľadaní optimálnej rovnováhy medzi prenosovou rýchlosťou, dosahom a spotrebou energie.

Navyše cena týchto modulov je prekvapujúco nízka, prosím navštívte [naš internetový obchod](#) a presvedčte sa sami.

Príklady použitia modulov RFM300W

- Odčítavanie stavu meračov
- Bezdrôtový zber údajov zo snímačov
- Automobilový alarm/bezdrôtový prístupový systém
- Domáca automatizácia a poplašný systém

Výhody/ vlastnosti

- 140dB maximálny využiteľný rozsah
- Nízky RX prúd - 7mA.
- +20 dBm výstupný výkon @RFM300H; +13 dBm výstupný výkon @RFM300.
- Programovateľná prenosová rýchlosť do 300 kbps@FSK/40 kbps@OOK
- Vysoká citlivosť: až -120dBm.
- FSK, GFSK, a OOK modulácie.
- SMD Puzdro (16x16X1.8mm)